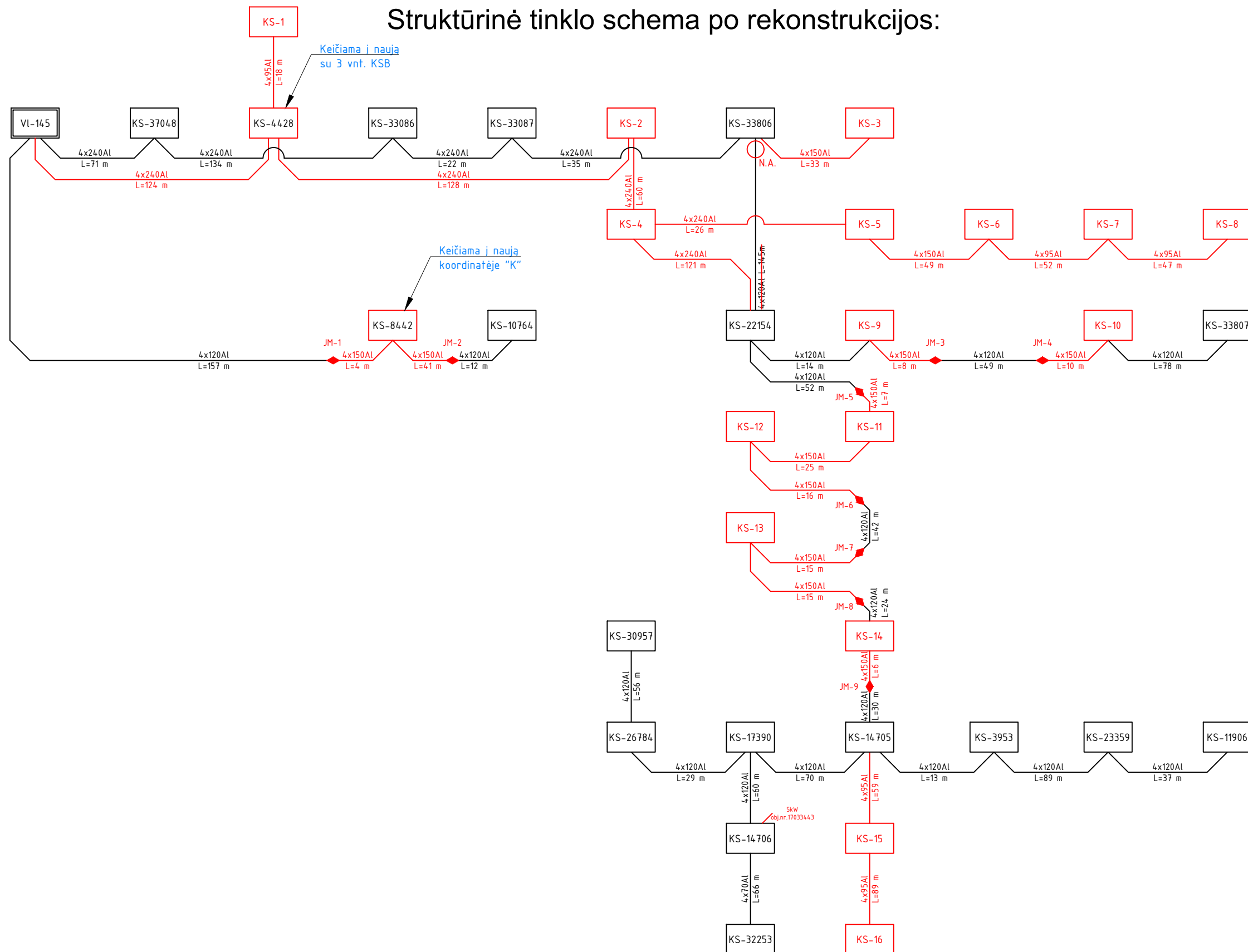



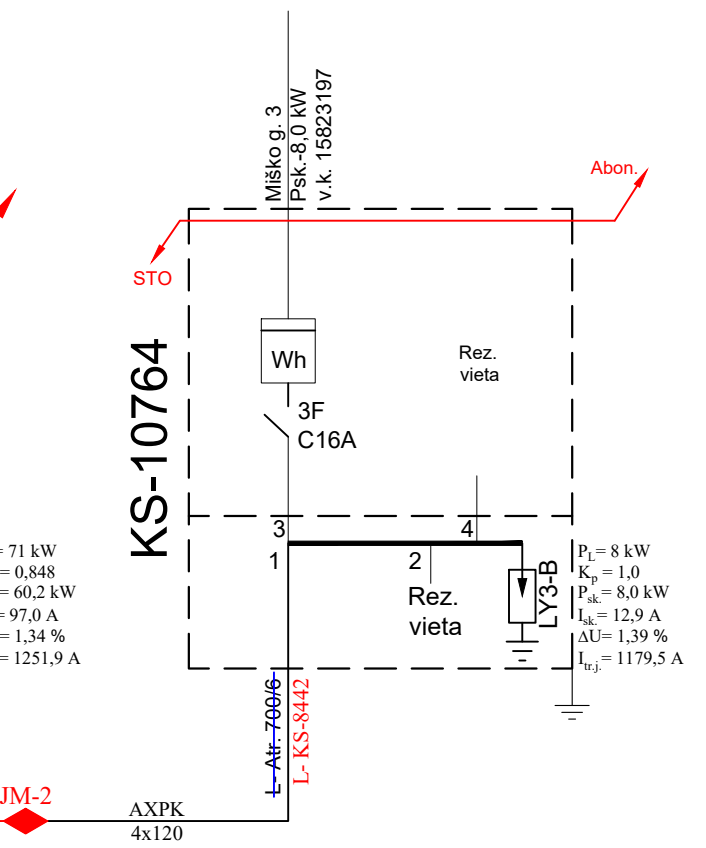
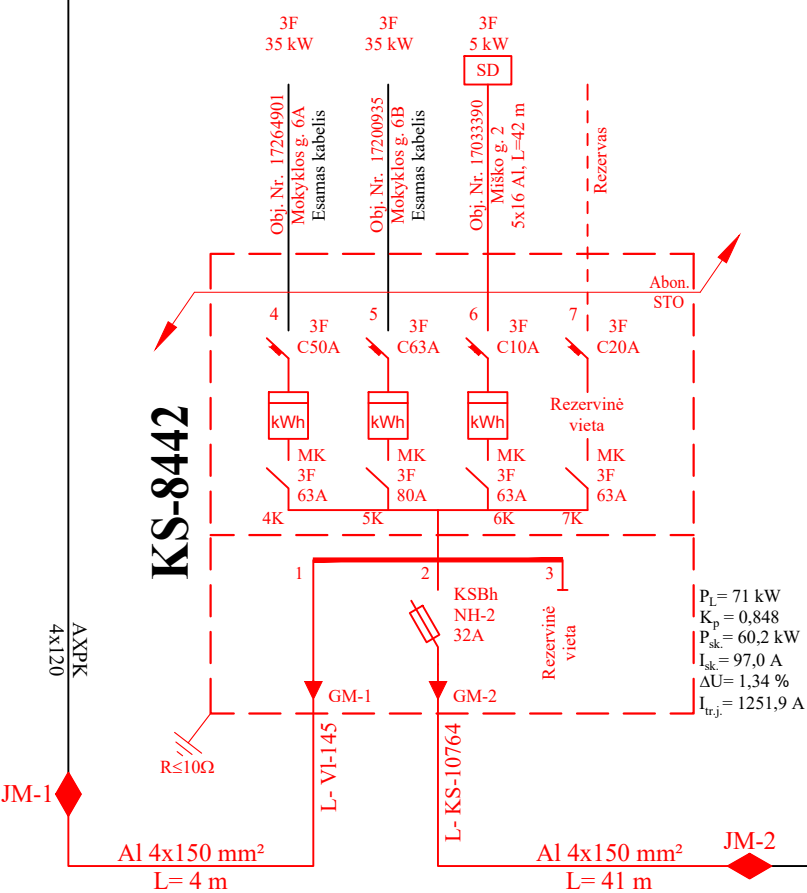
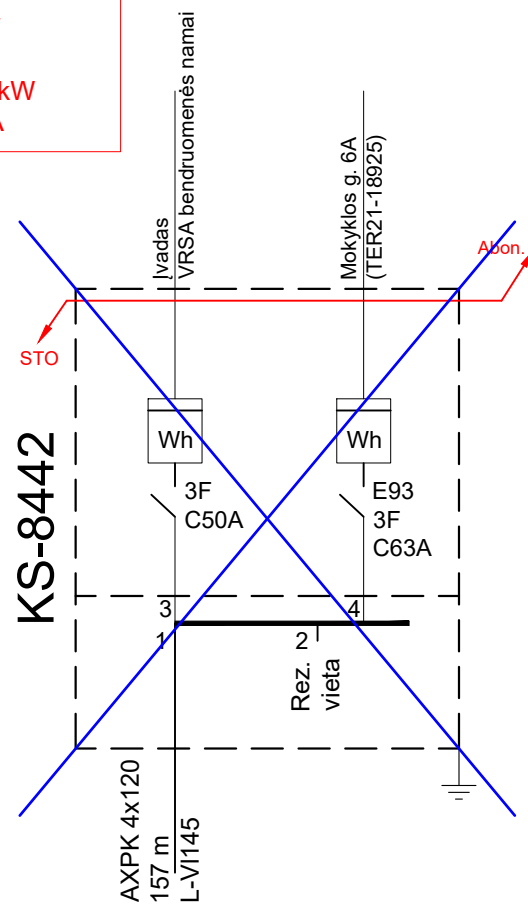
Struktūrinē tīklo schema po rekonstrukcijas:



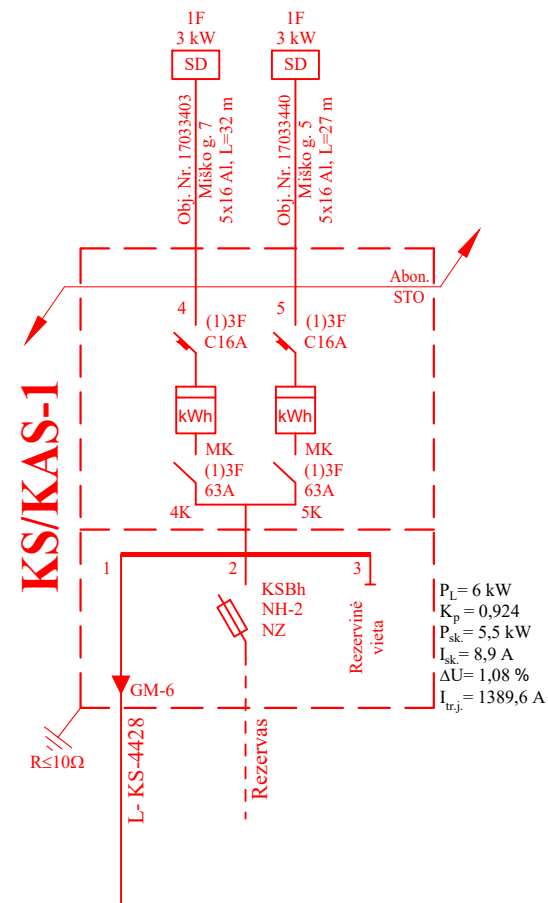
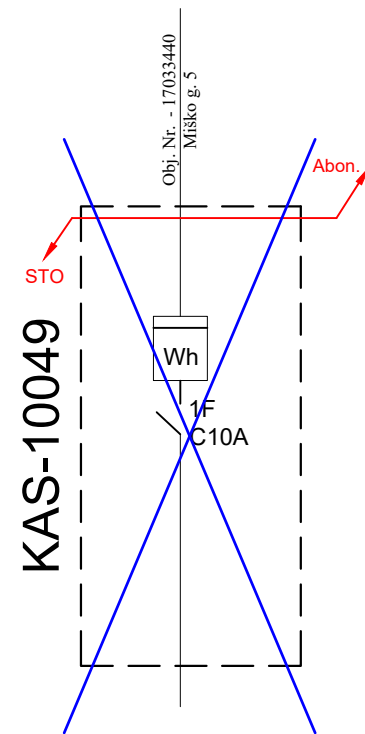
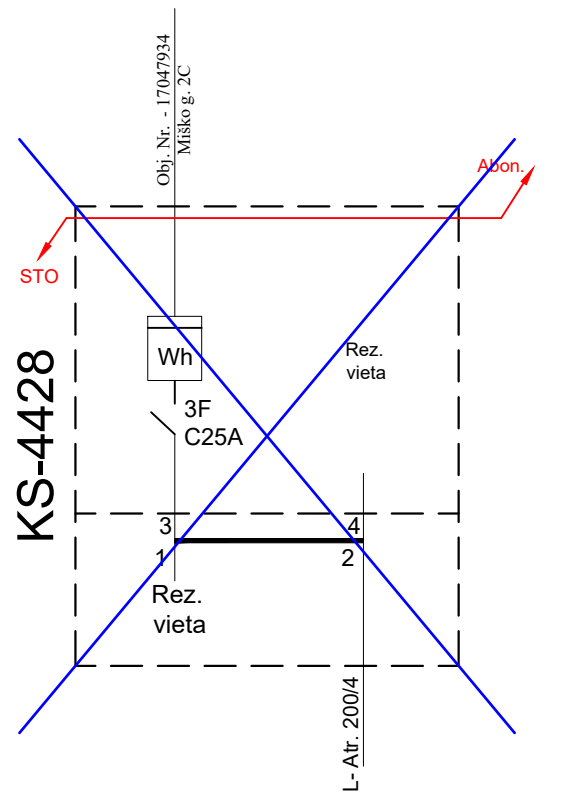
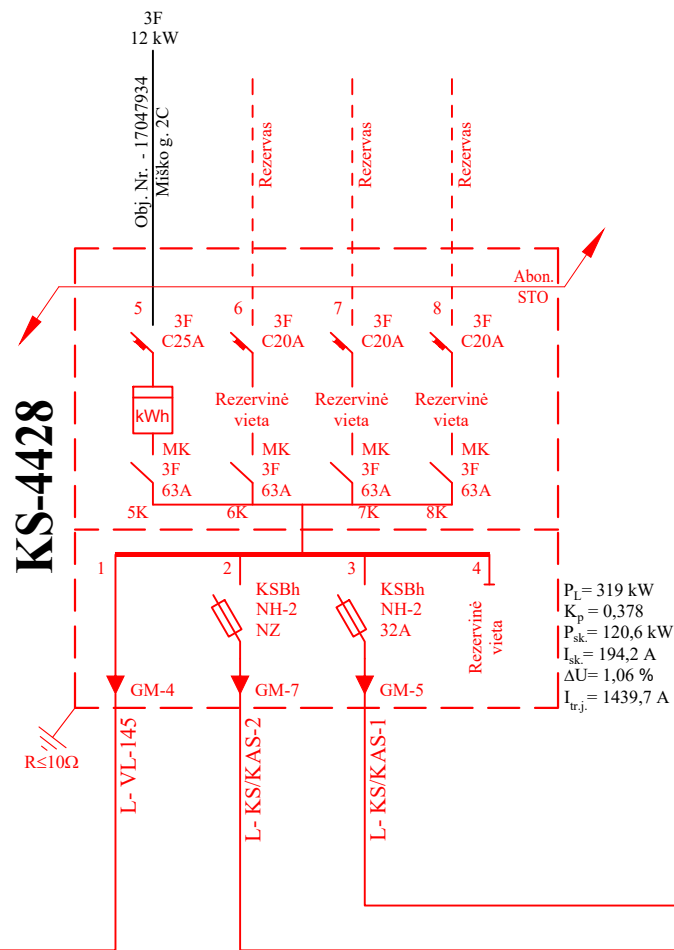
				0,4 kV OL L-200 iš VI-145 rekonstravimas (Vilniaus reg., Vilniaus raj.) E1E1100076			
	PDV			Principinė sujungimų schema		Laid.	
						0	
LT	AB "Energijos skirstymo operatorius"			480-01-TP-E.BR.02		Lapas	Lapy
						1	8

Single-line diagram of a 10 kV power distribution system. The diagram shows a main busbar with two 250 kVA transformers (T-1 and T-2) connected to it. The busbar is divided into two sections by a circuit breaker (SK 106 RP5). Various protective devices (RPC, NH, GZ, ARS) and loads (AMKA, AVVG, AXPB-PE, ASB, Rez.vieta) are connected to the busbar. The diagram includes technical specifications for the equipment and the system parameters ($P_{sk} = 316,0 \text{ kW}$, $I_{sk} = 215,2 \text{ A}$).

Prijunginys Nr. 205	Prijunginys Nr. 206	Prijunginys Nr. 207
$P_L=319 \text{ kW}$ $K_p=0,378$ $P_{Sk}=120,6 \text{ kW}$ $I_{Sk}=194,2 \text{ A}$	$P_L=71 \text{ kW}$ $K_p=0,848$ $P_{Sk}=60,2 \text{ kW}$ $I_{Sk}=97,0 \text{ A}$	$P_L=270 \text{ kW}$ $K_p=0,444$ $P_{Sk}=119,9 \text{ kW}$ $I_{Sk}=187,6 \text{ A}$

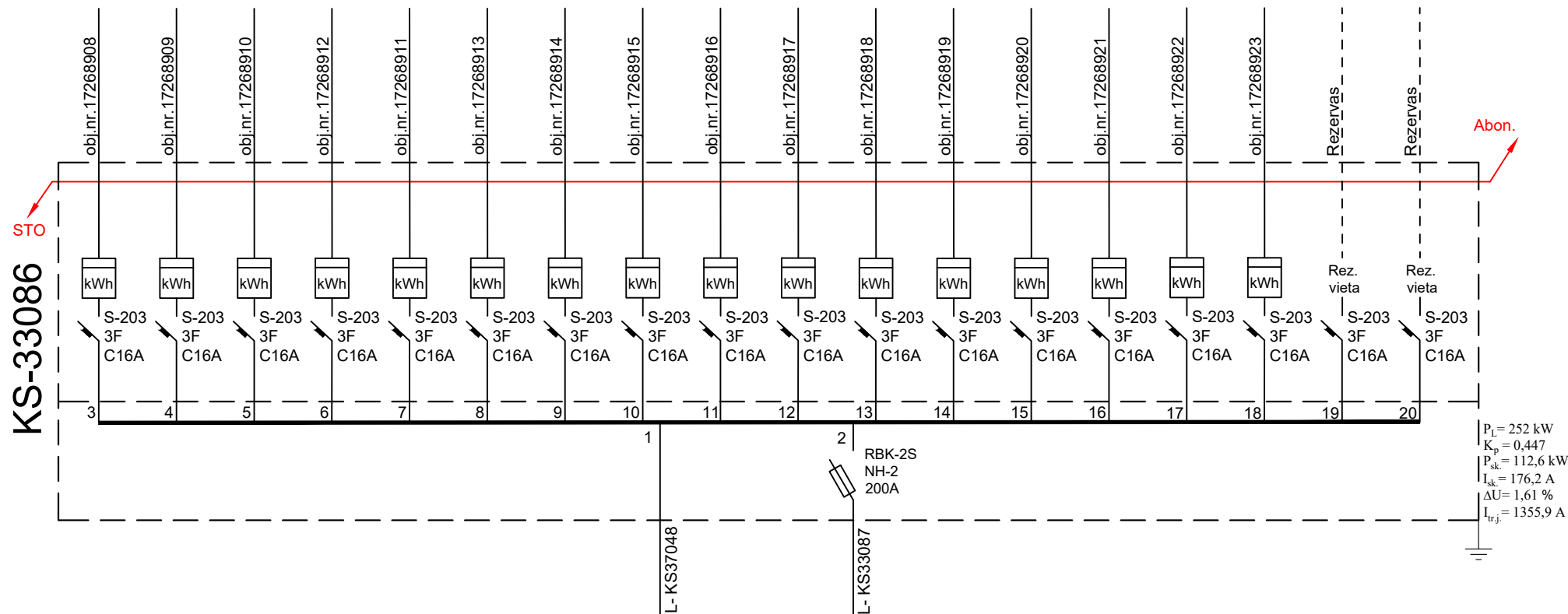


1. Pilnai įjungus kabelinę liniją, transformatorinėje atjungiamo 0,4 kV prijungimo grupė Nr. 204;
2. Iš viso montuojamų naujų apskaitos prietaisų - 43 vnt.



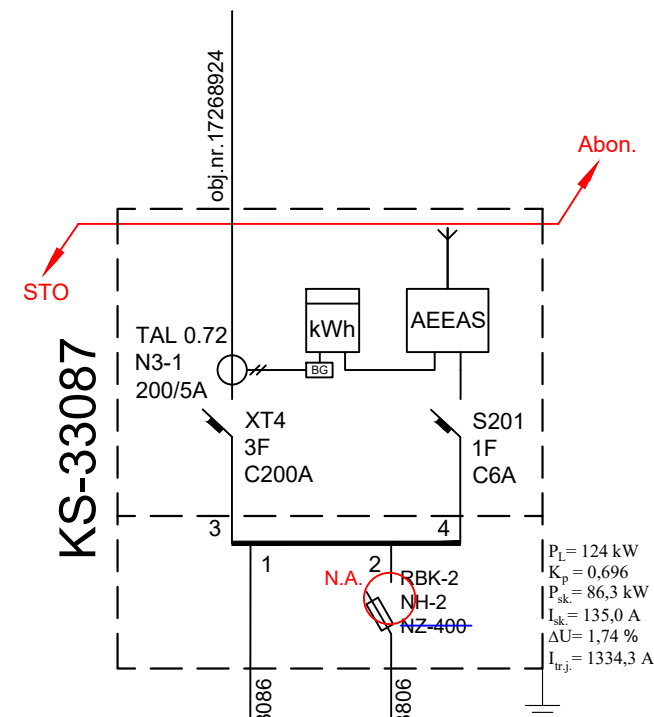
Al 4x95 mm²
L= 18 m

Al 4x240 mm²
L= 128 m



AXPK-PLUS
4x240

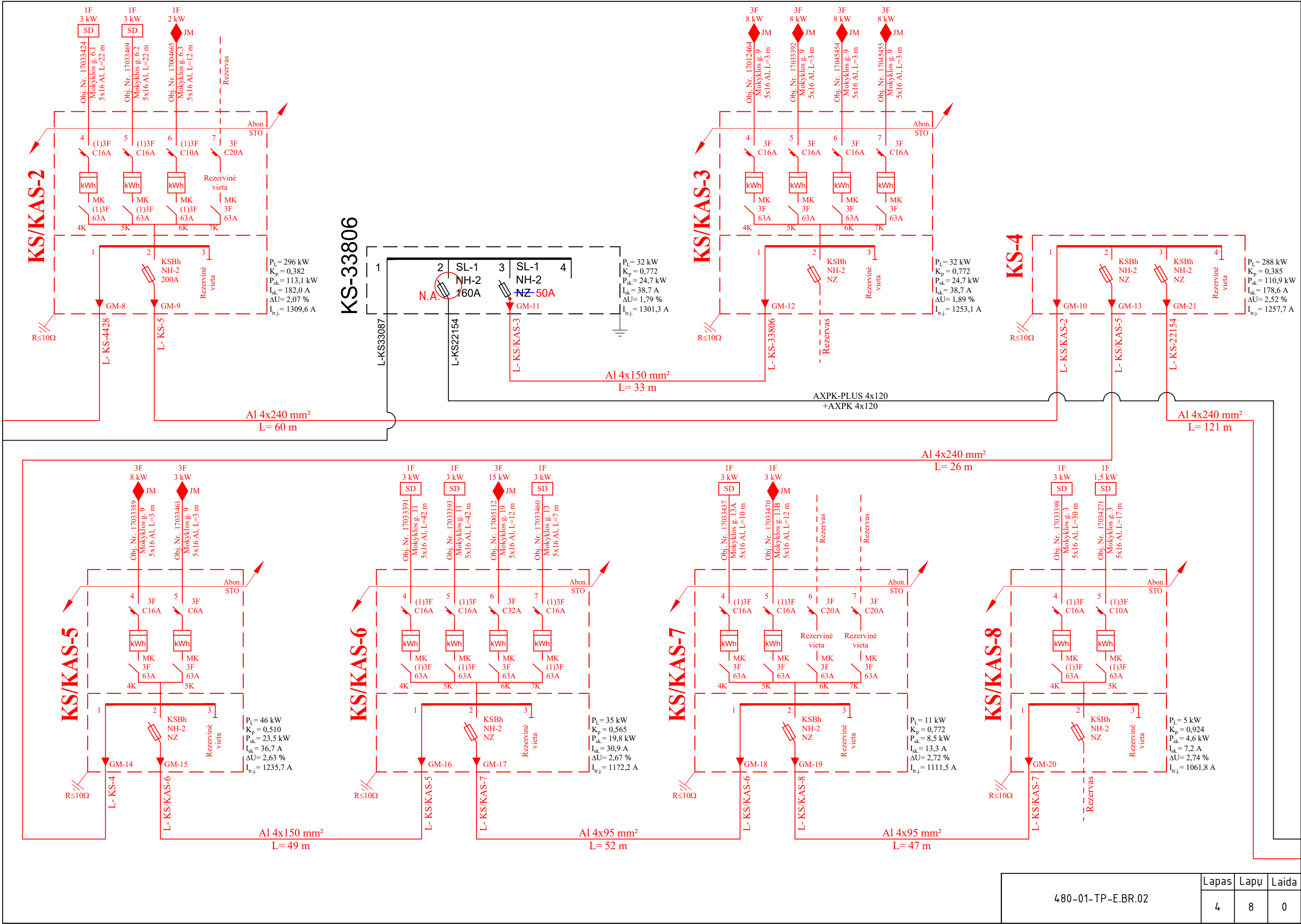
AXPK-PLUS
4x240

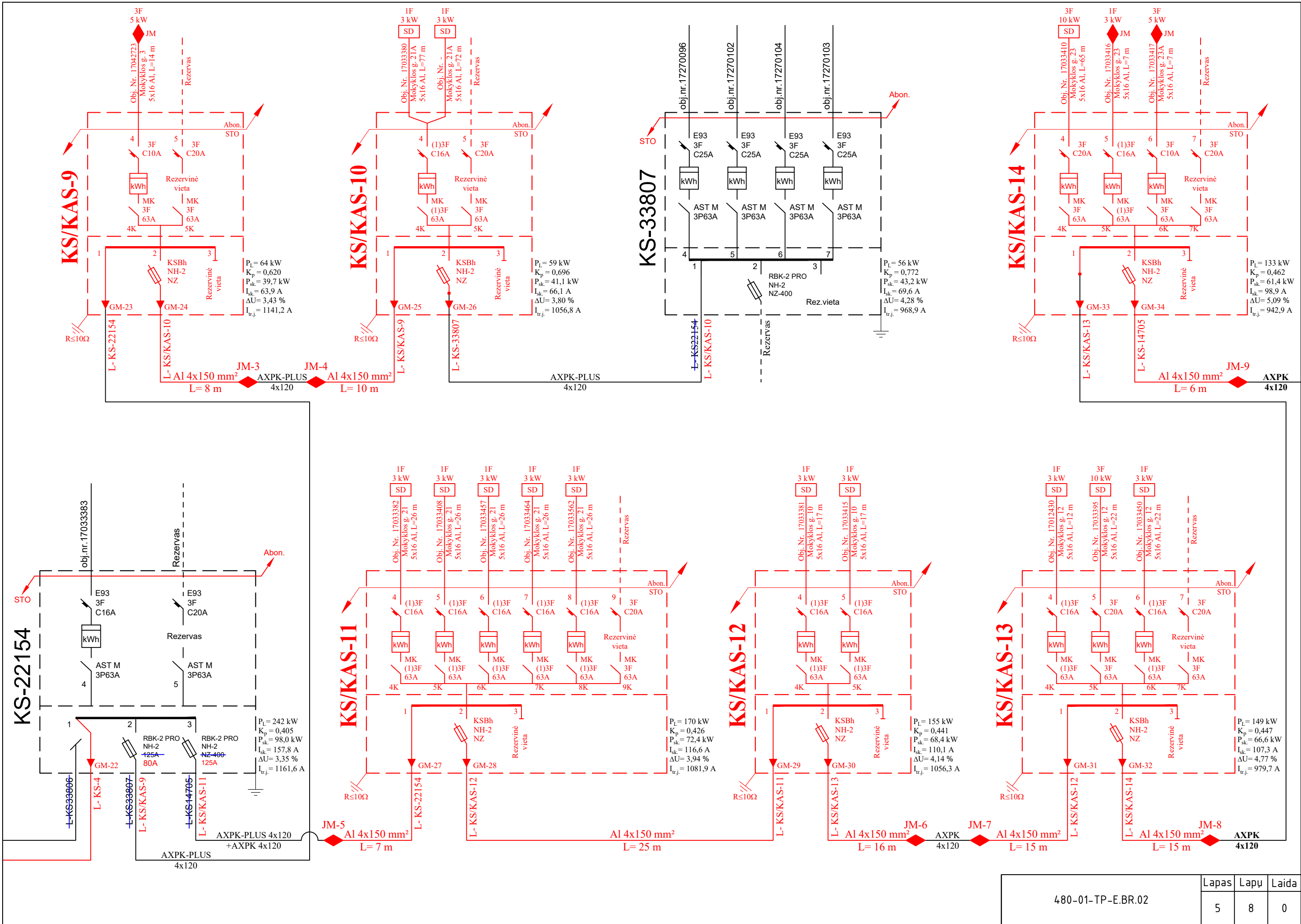


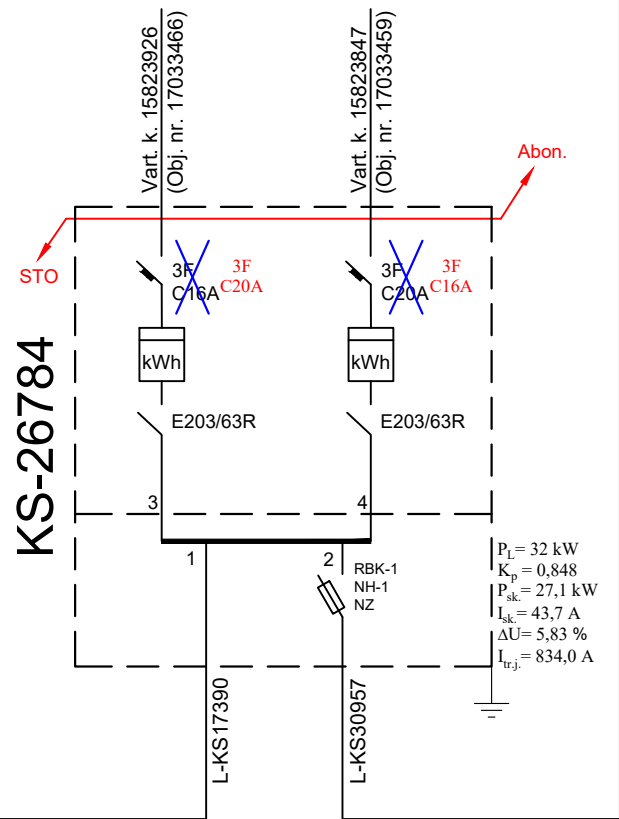
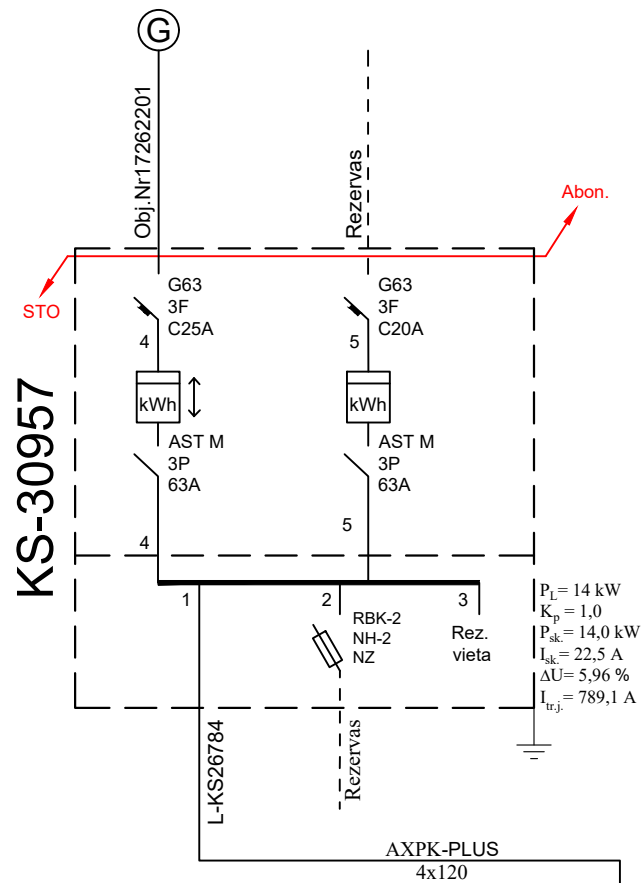
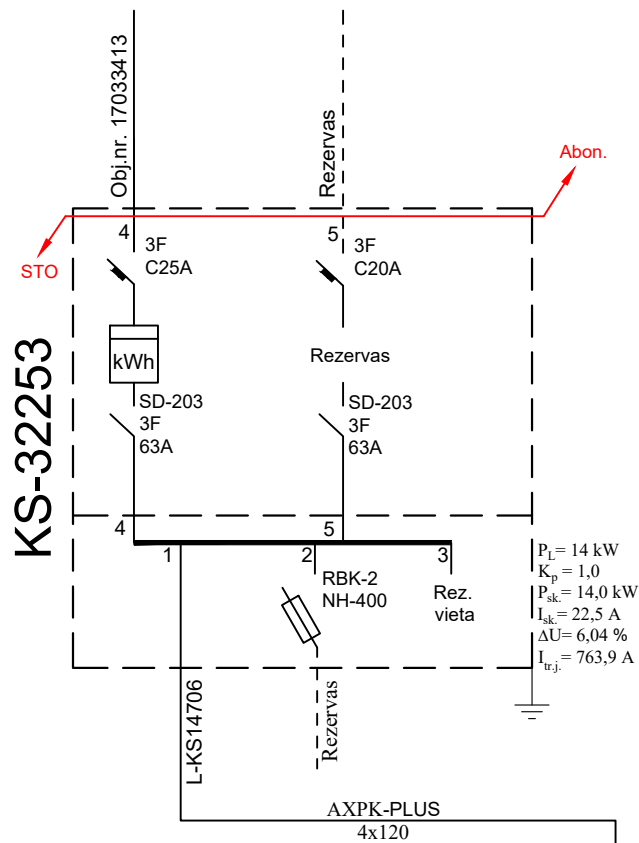
AXPK-PLUS
4x240

480-01-TP-E.BR.02

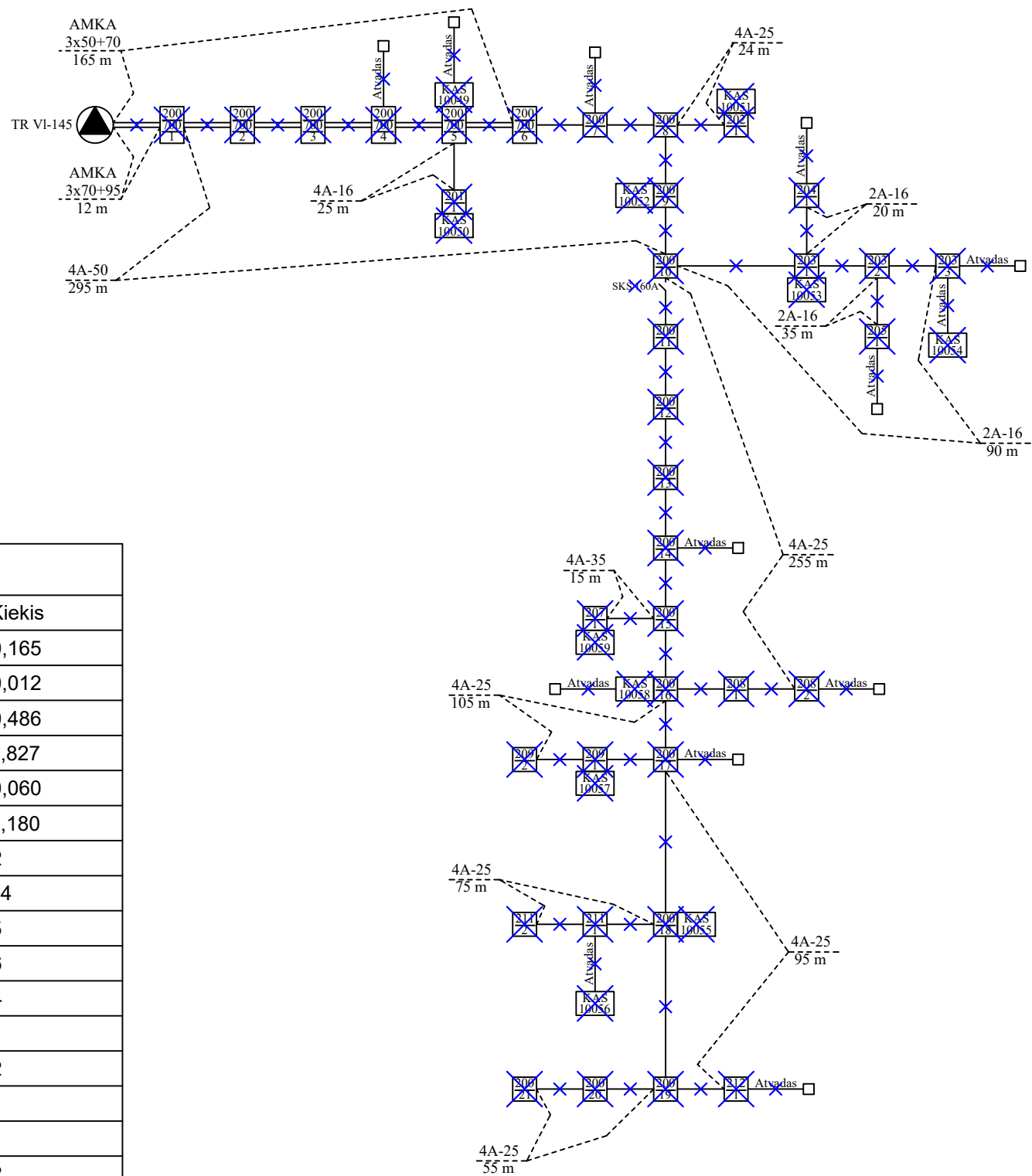
Lapas	Lapu	Laida
3	8	0







0,4 kV OL L-200 ir L-700 iš VI-145
demontavimo schema:



IŠMONTUOJAMŲ MEDŽIAGŲ KIEKIŲ LENTELĖ			
Eil. Nr.	Medžiagos pavadinimas	Mato vienetas	Kiekis
1.	0,4 kV OKL - AMKA 3x50+70	km	0,165
2.	0,4 kV OKL - AMKA 3x70+95	km	0,012
3.	0,4 kV OL A-16 laidas	km	0,486
4.	0,4 kV OL A-25 laidas	km	1,827
5.	0,4 kV OL A-35 laidas	km	0,060
6.	0,4 kV OL A-50 laidas	km	1,180
7.	0,4 kV OL atrama su vienu paramščiu SNV-1,1	vnt.	2
8.	0,4 kV OL viensteinė atrama A-1	vnt.	14
9.	0,4 kV OL atrama su vienu paramščiu A-1	vnt.	5
10.	0,4 kV OL viensteinė atrama S110-34,3	vnt.	6
11.	0,4 kV OL atrama su vienu paramščiu S110-34,3	vnt.	4
12.	0,4 kV OL atrama su dviem paramščiais S110-34,3	vnt.	1
13.	0,4 kV OL viensteinė atrama S90-21,6	vnt.	2
14.	0,4 kV OL atrama su vienu paramščiu S90-21,6	vnt.	1
15.	0,4 kV OL atrama su dviem paramščiais S90-21,6	vnt.	1
16.	0,4 kV OL atotampa	vnt.	2
17.	Apskaitos spinta ant atramos	vnt.	11
18.	Apskaitos spinta ant sienos	vnt.	13
18.	Atvadas	vnt.	13